



Orientation Days

Wydział Biologii i Biotechnologii; 03.10.2024

PROGRAM SPOTKANIA - PREZENTACJE:

- Powitanie i słowo wstępne – prof. dr hab. Jarosław Gołębiowski, Prorektor ds. Dydaktyki
- Wsparcie materialne – Biuro Spraw Studenckich – Ewelina Grzegorzewicz, Kierownik BSS
- Oferta wyjazdów stypendialnych oraz projekt UNIGreen – Biuro Współpracy Międzynarodowej, Anna Fert
- Wsparcie na rynku pracy – Biuro Karier - Beata Semeniuk
- Wsparcie psychologiczne oraz dla osób z niepełnosprawnościami – dr Beata Just-Brochocka, Pełnomocnik Rektora ds. Studentów Niepełnosprawnych
- Oferta Biblioteki SGGW - Oddział Informacji Naukowej
- Biuro Doskonałości Dydaktycznej – Zbigniew Wagner



SZKOŁA GŁÓWNA
GOSPODARSTWA
WIEJSKIEGO

WARSAW
UNIVERSITY
OF LIFE SCIENCES



Co-funded by
the European Union



HR EXCELLENCE IN RESEARCH



BIURO SPRAW STUDENCKICH



SZKOŁA GŁÓWNA
GOSPODARSTWA
WIEJSKIEGO

WARSAW
UNIVERSITY
OF LIFE SCIENCES



Co-funded by
the European Union



HR EXCELLENCE IN RESEARCH

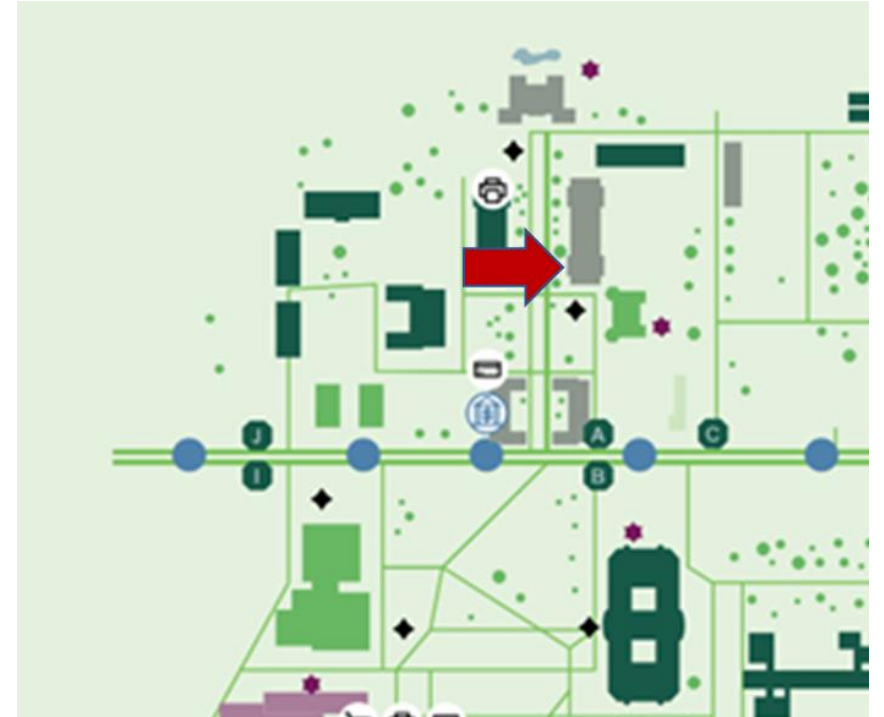


BSS – gdzie nas można znaleźć?

Budynek 8: pokoje 2-8A, 101-102, 108

- bss@sggw.edu.pl
- stypendia@sggw.edu.pl
- dyplomy-bss@sggw.edu.pl
- rekrutacja@sggw.edu.pl

- uzo@sggw.edu.pl



SZKOŁA GŁÓWNA
GOSPODARSTWA
WIEJSKIEGO

WARSAW
UNIVERSITY
OF LIFE SCIENCES



Co-funded by
the European Union



HR EXCELLENCE IN RESEARCH



The green European University

BSS – nasz zespół

Kierownik biura

Zastępca Kierownika biura

Ewelina Grzegorzewicz

Dariusz Kiczuk

Zespół Rekrutacji

Izabela Świć

Magdalena Gorodecka-Pośnik, Jarosław Bęben, Katarzyna Słomkowska, Svitlana Soldatova

Zespół Spraw Studenckich

Aleksandra Kaczorowska

Jolanta Odolczyk, Aneta Bałchan, Alicja Siemiątkowska

Zespół ds. Stypendiów

Aleksandra Wasiak

Marta Nowak, Emilia Borkowska

Zespół Dokumentacji Studiów

Aleksandra Wiecka

Marta Chylak, Marta Wolak, Dorota Hryniewicka



SZKOŁA GŁÓWNA
GOSPODARSTWA
WIEJSKIEGO

WARSAW
UNIVERSITY
OF LIFE SCIENCES



Co-funded by
the European Union



HR EXCELLENCE IN RESEARCH



UNiGreen
The green European University

UBEZPIECZENIE

NNW

wypłata odszkodowania
po wypadku

nieobowiązkowe, ale...

NAU Broker
Ubezpieczeniowy
<https://www.nnw-sggw.pl/>

UBEZPIECZENIE

ZDROWOTNE

nieodpłatna opieka
lekarska w ramach NFZ

obowiązkowe

BSS bud. 8 pok. 108
stypendia@sggw.edu.pl



SZKOŁA GŁÓWNA
GOSPODARSTWA
WIEJSKIEGO

WARSAW
UNIVERSITY
OF LIFE SCIENCES



Co-funded by
the European Union



HR EXCELLENCE IN RESEARCH

UNIGreen
The green European University



Wstępny (rodzice/dziadkowie) ma **obowiązek** zgłosić do ubezpieczenia zdrowotnego dziecko poniżej 26. roku życia, które kontynuuje naukę.

KTO ZGŁASZA?

RODZICE

(ew. dziadkowie)

KIEDY zgłosić?

7 dni
od powstania
obowiązku

PAŹDZIERNIK
7

zaświadczenie
o kontynuowaniu
nauki
→ dziekanat



ZUS

ZAKŁAD
UBEZPIECZEŃ
SPOŁECZNYCH



SZKOŁA GŁÓWNA
GOSPODARSTWA
WIEJSKIEGO

WARSAW
UNIVERSITY
OF LIFE SCIENCES



Co-funded by
the European Union



HR EXCELLENCE IN RESEARCH



The green European University

← → ↻ 🏠 <https://www.zus.pl/portal/logowanie.npi> ☆ 🔍 Szukaj

ZUS | ZAKŁAD UBEZPIECZEŃ SPOŁECZNYCH | **PUE** | PLATFORMA USŁUG ELEKTRONICZNYCH ZAKŁAD UBEZPIECZEŃ SPOŁECZNYCH

Logowanie

Zaloguj do PUE

Login

Hasło

ZALOGUJ >

> Nie pamiętasz hasła?

- > Zaloguj przez profil zaufany/login.gov.pl
- > Zaloguj przez kwalifikowany podpis elektroniczny
- > Zaloguj przez bankowość elektroniczną
- PUE** Nie masz konta w PUE? > Zarejestruj się

Zarejestrowanych profili: **12 185 913**

> Pomoc
> Regulamin
> Mapa serwisu

Projekt jest współfinansowany przez Unię Europejską z Europejskiego Funduszu Rozwoju Regionalnego

INNOWACYJNA GOSPODARKA
PUE
ZUS

<https://www.zus.pl/portal/logowanie.npi>

JAK SPRAWDZIĆ CZY JESTEM UBEZPIECZONY?

- zapytaj rodzica
- platforma PUE ZUS
załóż konto na platformie
- przychodnia lekarska



SZKOŁA GŁÓWNA
GOSPODARSTWA
WIEJSKIEGO

WARSAW
UNIVERSITY
OF LIFE SCIENCES



Co-funded by
the European Union



HR EXCELLENCE IN RESEARCH



Czy zostałeś zgłoszony do ubezpieczenia?



upewnij się, że zostałeś zgłoszony do ubezpieczenia

- jeżeli podejmiesz pracę, zostaniesz **automatycznie wyrejestrowany** z ubezpieczenia – pamiętaj aby ponownie zgłosić się do ubezpieczenia.



SZKOŁA GŁÓWNA
GOSPODARSTWA
WIEJSKIEGO

WARSAW
UNIVERSITY
OF LIFE SCIENCES



Co-funded by
the European Union



HR EXCELLENCE IN RESEARCH



**STYPENDIUM
SOCJALNE**

**STYPENDIUM
DLA OSÓB
NIEPEŁNOSPRAWNYCH**

ZAPOMOGA

**STYPENDIUM
REKTORA**

**KREDYT
STUDENCKI**

**STYPENDIUM
MINISTRA**

STYPENDIUM NAWA dla obcokrajowców



**SZKOŁA GŁÓWNA
GOSPODARSTWA
WIEJSKIEGO**

**WARSAW
UNIVERSITY
OF LIFE SCIENCES**

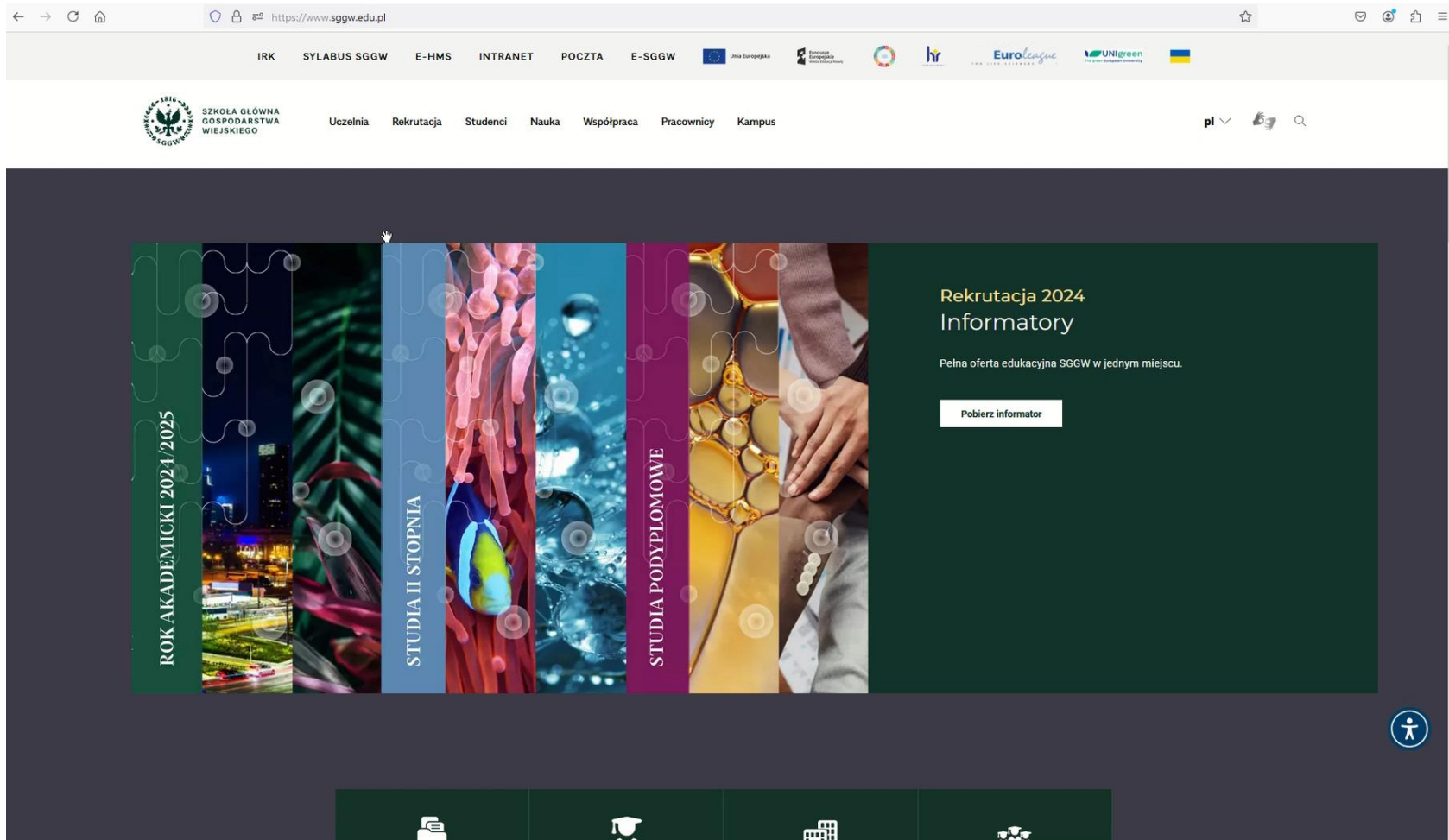


Co-funded by
the European Union



HR EXCELLENCE IN RESEARCH

UNIGreen
The green European University



SZKOŁA GŁÓWNA
GOSPODARSTWA
WIEJSKIEGO

WARSAW
UNIVERSITY
OF LIFE SCIENCES



BIURO WSPÓŁPRACY MIĘDZYNARODOWEJ



SZKOŁA GŁÓWNA
GOSPODARSTWA
WIEJSKIEGO

WARSAW
UNIVERSITY
OF LIFE SCIENCES



Co-funded by
the European Union



HR EXCELLENCE IN RESEARCH



The green European University

BWM – lokalizacja i kontakt

BIURO WSPÓŁPRACY MIĘDZYNARODOWEJ

Budynek 8: pokoje 14-20

bwm@sggw.edu.pl

31040

erasmus@sggw.edu.pl

31049/56

WEPOINT i UNIGreen

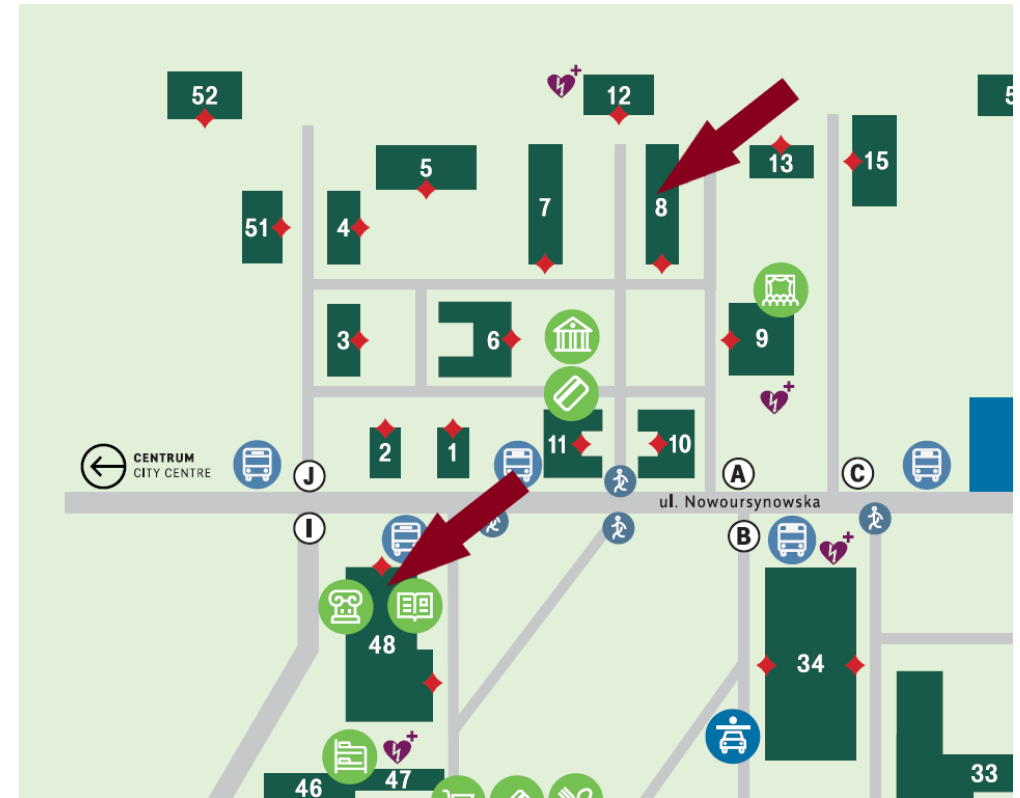
Budynek 48: wejście C

wepoint@sggw.edu.pl

31844, 31846

unigreen@sggw.edu.pl

31053



SZKOŁA GŁÓWNA
GOSPODARSTWA
WIEJSKIEGO

WARSAW
UNIVERSITY
OF LIFE SCIENCES



Co-funded by
the European Union



HR EXCELLENCE IN RESEARCH



The green European University

BWM – co robimy

Zespół INCOMING i OUTGOING

Programy wymiany dla przyjeżdżających i wyjeżdżających, w tym:

- zagraniczne studia wymienne i praktyki
- krótkie intensywne programy z komponentem wirtualnym
- szkoły letnie
- konferencje studenckie

Zespół DELEGACJI

Wyjazdy zagraniczne pracowników i studentów

Rejestr **umów międzynarodowych i projektów dydaktycznych**

Własny Fundusz Stypendialny SGGW

Zespół WePoint

Centralny punkt **obsługi obcokrajowców**

Zespół Sojuszu UNIGreen

Obsługa administracyjna **sojuszu Uniwersytetu Europejskiego UNIGreen**



SZKOŁA GŁÓWNA
GOSPODARSTWA
WIEJSKIEGO

WARSAW
UNIVERSITY
OF LIFE SCIENCES



Co-funded by
the European Union



HR EXCELLENCE IN RESEARCH



UNIGreen
The green European University

BWM – nasza oferta

WYMIANA AKADEMICKA

programy wymiany studenckiej – Erasmus+, CEEPUS, program wymiany bilateralnej

wyjazd już po pierwszym roku studiów I stopnia

do ponad 200 uczelni z krajów Unii Europejskiej oraz krajów spoza Unii Europejskiej

uczestnictwo w praktykach i stażach w zagranicznych instytucjach, przedsiębiorstwach i organizacjach non-profit



SZKOŁA GŁÓWNA
GOSPODARSTWA
WIEJSKIEGO

WARSAW
UNIVERSITY
OF LIFE SCIENCES



Co-funded by
the European Union



HR EXCELLENCE IN RESEARCH



BWM – nasza oferta

EUROLEAGUE FOR LIFE SCIENCES – ELLS

SGGW to członek sieci 12 najlepszych uczelni przyrodniczych **Euroleague for Life Sciences (ELLS)**

udział w : **szkołach letnich i konferencjach studenckich** z możliwością prezentowania wyników pracy naukowej

zaangażowanie w : **The Euroleague Student Association ELSA**

STUDY
ELLS
WHERE



Euroleague
FOR LIFE SCIENCES



SZKOŁA GŁÓWNA
GOSPODARSTWA
WIEJSKIEGO

WARSAW
UNIVERSITY
OF LIFE SCIENCES



Co-funded by
the European Union



HR EXCELLENCE IN RESEARCH



BWM – nasza oferta

THE GREEN EUROPEAN UNIVERSITY ALLIANCE – UNIGreen

SGGW to członek sieci Sojuszu **UNIGreen** 8 europejskich uczelni z Belgii, Bułgarii, Francji, Hiszpanii, Islandii, Portugalii, Polski i Włoch

udział w : **wymianie akademickiej, BIP i wydarzeniach Sojuszu (np. Summer Festival, konferencja studencka)**

zaangażowanie w : **Program Ambasadorów UNIGreen**

korzystanie z : **virtual campus (krótkie kursy, zdobywanie mikropoświadczeń)**



SZKOŁA GŁÓWNA
GOSPODARSTWA
WIEJSKIEGO

WARSAW
UNIVERSITY
OF LIFE SCIENCES



Co-funded by
the European Union



HR EXCELLENCE IN RESEARCH



The green European University

BWM – nasza oferta

THE GREEN EUROPEAN UNIVERSITY ALLIANCE – UNIGreen

Program Ambasadorów UNIGreen – unigreen_amb@sggw.edu.pl w roku 2024/2025 :



Aparna Roy, Wydział Technologii Żywności



Wiktoria Stachura, Wydział Budownictwa i Inżynierii Środowiska



SZKOŁA GŁÓWNA
GOSPODARSTWA
WIEJSKIEGO

WARSAW
UNIVERSITY
OF LIFE SCIENCES



Co-funded by
the European Union



HR EXCELLENCE IN RESEARCH



BIURO KARIER



SZKOŁA GŁÓWNA
GOSPODARSTWA
WIEJSKIEGO

WARSAW
UNIVERSITY
OF LIFE SCIENCES



Co-funded by
the European Union



HR EXCELLENCE IN RESEARCH



The green European University

Lokalizacja i kontakt

Budynek 10 pokój 15

bk@sggw.edu.pl

31029

Kierownik biura

Agnieszka Ballaun

Zespół

Bożena Opic,
Katarzyna Owczarek,
Beata Semeniuk



SZKOŁA GŁÓWNA
GOSPODARSTWA
WIEJSKIEGO

WARSAW
UNIVERSITY
OF LIFE SCIENCES



Co-funded by
the European Union



HR EXCELLENCE IN RESEARCH



The green European University

Biuro Karier: w czym możemy pomóc?

- spotkania z **doradcą zawodowym**, który pomoże Ci w:
 - określeniu celów zawodowych
 - opracowaniu planów kariery
 - zbudowaniu ścieżki kariery
- spotkania z **job coachem**, który:
 - zmotywuje Cię do działania
 - wspomoże Cię w zakresie określenia indywidualnych potrzeb i celów
 - przygotuje Cię do rozmowy kwalifikacyjnej



SZKOŁA GŁÓWNA
GOSPODARSTWA
WIEJSKIEGO

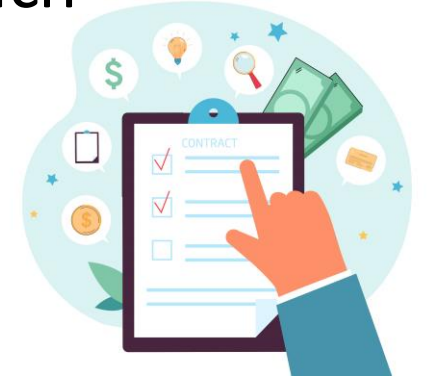
WARSAW
UNIVERSITY
OF LIFE SCIENCES



Co-funded by
the European Union

Biuro Karier

- **portal z ofertami pracy**, praktyk i staży skrojonych na miarę Twoich zainteresowań i wiedzy.
- prowadzimy **praktyczne warsztaty i szkolenia** z:
 - tworzenia CV
 - przygotowania do rozmowy kwalifikacyjnej
 - umiejętności interpersonalnych



ZAPRASZAMY



SZKOŁA GŁÓWNA
GOSPODARSTWA
WIEJSKIEGO

WARSAW
UNIVERSITY
OF LIFE SCIENCES



Co-funded by
the European Union

Biuro ds. Osób z Niepełnosprawnościami i Dostępności

Pełnomocnik Rektora ds. Studentów Niepełnosprawnych

NZOZ SGGW



SZKOŁA GŁÓWNA
GOSPODARSTWA
WIEJSKIEGO

WARSAW
UNIVERSITY
OF LIFE SCIENCES



Co-funded by
the European Union



HR EXCELLENCE IN RESEARCH



UNiGreen

The green European University

Gdzie nas można znaleźć?

Biuro: Budynek 48 – Biblioteka SGGW, pok. 51

bond@sggw.edu.pl

Pełnomocnik: Budynek 32, 2 piętro, pok. 2042

Beata Just-Brochocka: tel. 22 59 376 19

beata_just-brochocka@sggw.edu.pl

NZOZ: Budynek 38



SZKOŁA GŁÓWNA
GOSPODARSTWA
WIEJSKIEGO

WARSAW
UNIVERSITY
OF LIFE SCIENCES



Co-funded by
the European Union



HR EXCELLENCE IN RESEARCH



UNiGreen

The green European University

Wydziałowy koordynator ds. studentów z niepełnosprawnościami

Wydział Biologii i Biotechnologii
dr inż. Małgorzata Nykiel

Budynek 37, pokój P129
malgorzata_nykiel@sggw.edu.pl
tel. +48 22 593 25 75

W dogodnym terminie po wcześniejszym umówieniu mailowym lub telefonicznym.



SZKOŁA GŁÓWNA
GOSPODARSTWA
WIEJSKIEGO

WARSAW
UNIVERSITY
OF LIFE SCIENCES



Co-funded by
the European Union



HR EXCELLENCE IN RESEARCH



Wsparcie SGGW dla osób z niepełnosprawnościami i szczególnymi potrzebami

Osoby ze szczególnymi potrzebami to takie, które ze względu na swoje cechy albo okoliczności, w których się znajdują, muszą podjąć dodatkowe działania w celu przezwyciężenia barier uniemożliwiających lub utrudniających im udział w różnych sferach życia na równi z innymi osobami.

Mogą to być osoby z niepełnosprawnością, posiadające orzeczenie, ale nie tylko.



SZKOŁA GŁÓWNA
GOSPODARSTWA
WIEJSKIEGO

WARSAW
UNIVERSITY
OF LIFE SCIENCES



Co-funded by
the European Union



HR EXCELLENCE IN RESEARCH



UNiGreen

The green European University

Wsparcie SGGW dla osób z niepełnosprawnościami i szczególnymi potrzebami

- Każda sytuacja jest inna – zachęcamy do przejrzania **katalogu wsparcia** dostępnego na stronie: <https://www.sggw.edu.pl/katalog-wsparcia/>
- Jeśli nie znajdziesz odpowiedniej dla siebie formy wsparcia, zapraszamy do kontaktu. Każdorazowo staramy się uwzględniać potrzeby i preferencje wynikające z rodzaju niepełnosprawności/ szczególnych potrzeb.
- Warto skorzystać ze wsparcia lub być wsparciem dla kolegów i koleżanek – w SGGW oferujemy **Tutoring i Mentoring Akademicki**. To formy kształcenia zindywidualizowanego. Polegają na umiejscowieniu studenta/doktoranta w centrum uwagi, rozpoznaniu jego potencjału oraz dostosowaniu procesu nauczania do indywidualnych potrzeb, zainteresowań i oczekiwań: <https://www.sggw.edu.pl/tutoring-i-mentoring-w-sggw-2/>
- Student z orzeczoną niepełnosprawnością może ubiegać się o **stypendium dla studentów niepełnosprawnych** – wnioski składamy w dziekanacie (do 10. dnia każdego miesiąca)



SZKOŁA GŁÓWNA
GOSPODARSTWA
WIEJSKIEGO

WARSAW
UNIVERSITY
OF LIFE SCIENCES



Co-funded by
the European Union



HR EXCELLENCE IN RESEARCH



The green European University

KATALOG ALTERNATYWNYCH ROZWIĄZAŃ I FORM WSPARCIASŁUŻĄCYCH ZAPEWNIENIU DOSTĘPNOŚCI W KSZTAŁCENIU (Zarządzenie Nr 119 Rektora SGGW w Warszawie z dnia 27 grudnia 2023 r.)

Wybrane dostosowania z katalogu alternatywnych rozwiązań i form wsparcia podczas zajęć dydaktycznych:

- możliwość wyznaczenia stałego miejsca na sali;
- możliwość uczestnictwa w zajęciach dydaktycznych osoby asystującej;
- zwiększenie limitu nieobecności na zajęciach dydaktycznych.



SZKOŁA GŁÓWNA
GOSPODARSTWA
WIEJSKIEGO

WARSAW
UNIVERSITY
OF LIFE SCIENCES



Co-funded by
the European Union



HR EXCELLENCE IN RESEARCH



Wybrane dostosowania z katalogu alternatywnych rozwiązań i form wsparcia podczas zaliczeń i egzaminów

- możliwość uczestnictwa osoby asystującej;
- możliwość zmiany formy zaliczenia lub egzaminu z pisemnej na ustną lub odwrotnie;
- możliwość przedłużenia czasu trwania danego zaliczenia lub egzaminu nie więcej jednak niż o 40% czasu;
- możliwość indywidualnego ustalania terminu zaliczenia lub egzaminu;
- możliwości korzystania z krótkich przerw podczas zaliczenia lub egzaminu;
- możliwości podziału zaliczenia lub egzaminu na części w przypadku obszernego materiału.



SZKOŁA GŁÓWNA
GOSPODARSTWA
WIEJSKIEGO

WARSAW
UNIVERSITY
OF LIFE SCIENCES



Co-funded by
the European Union



HR EXCELLENCE IN RESEARCH



UNiGreen

The green European University

Wsparcie SGGW dla osób z niepełnosprawnościami i szczególnymi potrzebami

Jak je uzyskać?

- Zapoznaj się z pełnym katalogiem alternatywnych rozwiązań i formami wsparcia
- Przygotuj wniosek o zastosowanie wybranej formy wsparcia

W razie potrzeby możesz się skontaktować z wydziałowym Koordynatorem, Pełnomocnikiem lub z Biurem ds. Osób z Niepełnosprawnościami – na podstawie krótkiej rozmowy pomożemy rozwiązać Twoje wątpliwości

- Składając wniosek w dziekanacie przygotuj kopię orzeczenia / zaświadczenia o stanie zdrowia uprawniające do przyznania wnioskowanego wsparcia
- Złóż wniosek o przyznanie wsparcia w Dziekanacie



SZKOŁA GŁÓWNA
GOSPODARSTWA
WIEJSKIEGO

WARSAW
UNIVERSITY
OF LIFE SCIENCES



Co-funded by
the European Union



HR EXCELLENCE IN RESEARCH



The green European University

W SGGW nie jesteś sam, zawsze możesz skorzystać z pomocy:

- Wydziałowego Koordynatora ds. wsparcia studentów z niepełnosprawnościami
- Pełnomocnika Rektora ds. Studentów Niepełnosprawnych
- Biura ds. Osób z Niepełnosprawnościami
- Koordynatora ds. Wsparcia Osób z ASD

Naturalne, że początek życia studenckiego to duża zmiana, a na nowej drodze nie wszystko może układać się pomyślnie. Nie bój się prosić o pomoc.

Pamiętaj, że możesz skorzystać z pomocy psychologa w Przychodni NZOZ SGGW.



SZKOŁA GŁÓWNA
GOSPODARSTWA
WIEJSKIEGO

WARSAW
UNIVERSITY
OF LIFE SCIENCES



Co-funded by
the European Union



HR EXCELLENCE IN RESEARCH



UNiGreen

The green European University

NAUKOWA SIEĆ INFORMACYJNA – BIBLIOTEKI SGGW



SZKOŁA GŁÓWNA
GOSPODARSTWA
WIEJSKIEGO

WARSAW
UNIVERSITY
OF LIFE SCIENCES



Co-funded by
the European Union



HR EXCELLENCE IN RESEARCH



Gdzie nas można znaleźć?

Biblioteka Główna im. Władysława Grabskiego Budynek nr 48

Informacja

tel. 22 59 35 777

e-mail: bg_oin@sggw.edu.pl

Wypożyczalnia

tel. 22 59 35 729

e-mail: bg_wypożyczalnia@sggw.edu.pl

Czytelnia

tel. 22 59 35 777

e-mail: bg_czytelnia@sggw.edu.pl

Informacja Naukowa

tel. 22 59 35 710

e-mail: bg_oin@sggw.edu.pl

Biblioteka przy Instytucie Medycyny Weterynaryjnej
Budynek nr 24, parter

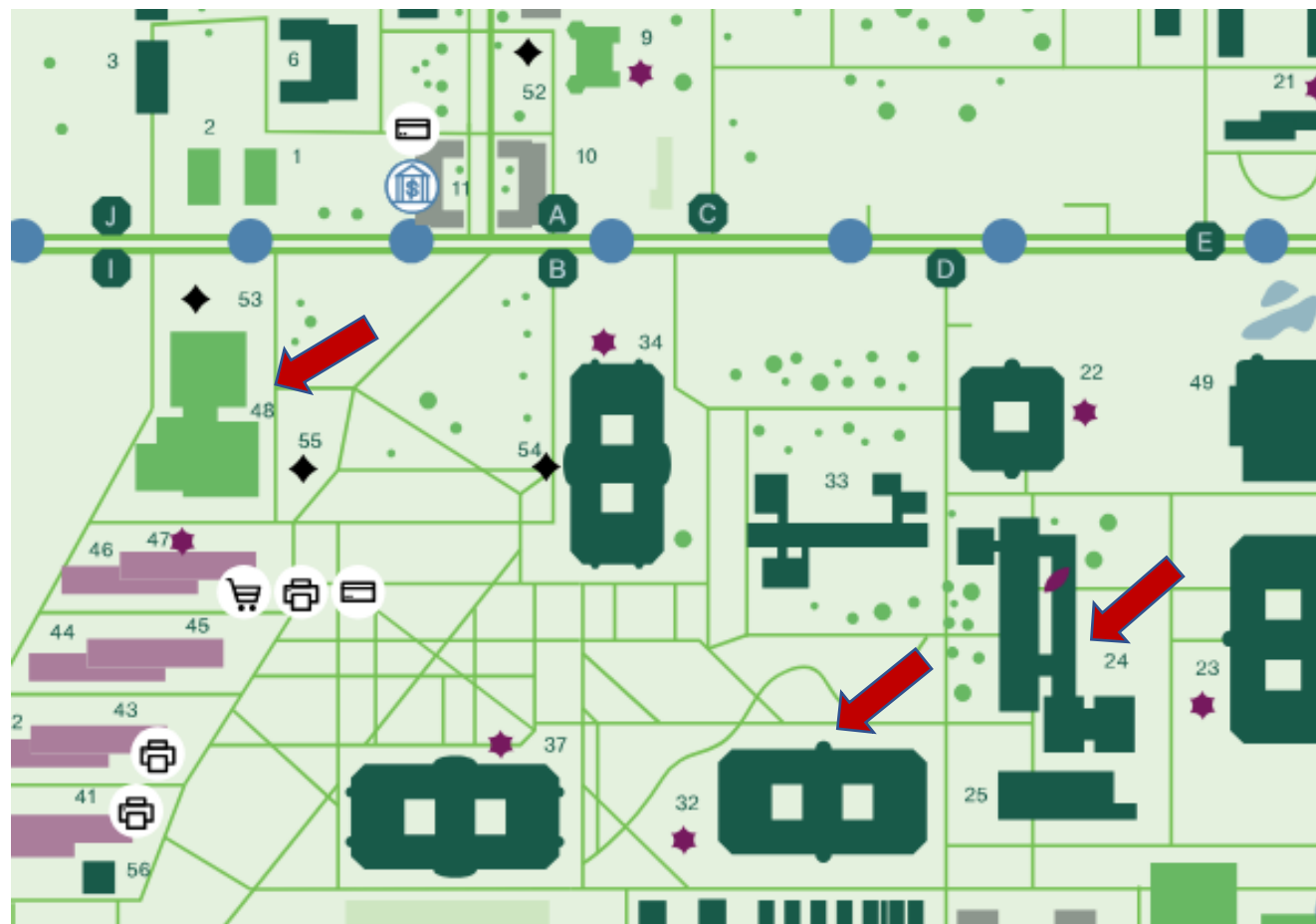
e-mail: bib_weterynaria@sggw.edu.pl

tel. 22 59 35 782

Biblioteka przy Instytucie Nauk o Żywieniu Człowieka
Budynek nr 32, parter, pok. 114

e-mail: bib_zywienie@sggw.edu.pl

tel. 22 59 37 008



SZKOŁA GŁÓWNA
GOSPODARSTWA
WIEJSKIEGO

WARSAW
UNIVERSITY
OF LIFE SCIENCES



Co-funded by
the European Union



HR EXCELLENCE IN RESEARCH

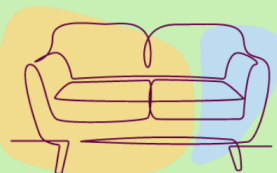


The green European University

Naukowa Sieć Informacyjna – Biblioteki SGGW



4U



Twoja przestrzeń

Korzystaj z przestrzeni do pracy indywidualnej:

- stref cichej nauki
- zasobów elektronicznych
- kabin akustycznych
- sieci Wi-Fi, skanerów



4Brain



Ucz się

Korzystaj z:

- zasobów elektronicznych (książki, czasopisma)
- książek na miejscu
- kabin akustycznych - ucz się w ciszy
- książkomatu - zamów książki online i odbierz 24/7
- wrzutni - zwróć książki 24/7



SZKOŁA GŁÓWNA
GOSPODARSTWA
WIEJSKIEGO

WARSAW
UNIVERSITY
OF LIFE SCIENCES



Co-funded by
the European Union



HR EXCELLENCE IN RESEARCH

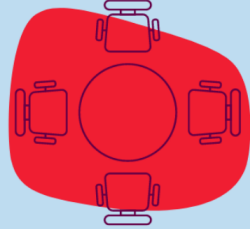


The green European University

Naukowa Sieć Informacyjna – Biblioteki SGGW



4Team



Wasza przestrzeń

Korzystaj z przestrzeni do pracy grupowej:

- sali 4Team - idealnej do wspólnej nauki (do 12 osób)
- czytelni C - przestrzeni do wspólnej nauki i pracy
- sali konferencyjnej - miejsca na szkolenia i prelekcje (do 86 osób)



4Soul



Rozwijaj się

Czytaj literaturę piękną oraz e-booki w Legimi

Korzystaj ze strefy relaksu

Dołącz do klubu książki

Uczestnicz w wydarzeniach kulturalnych



SZKOŁA GŁÓWNA
GOSPODARSTWA
WIEJSKIEGO

WARSAW
UNIVERSITY
OF LIFE SCIENCES



Co-funded by
the European Union



HR EXCELLENCE IN RESEARCH



UNiGreen

The green European University

Naukowa Sieć Informacyjna – Biblioteki SGGW



• @BG_SGGW



• bibliotekasggw



• Biblioteka SGGW



• Nauka / Science SGGW: Biblioteka SGGW •



<https://bg.sggw.edu.pl>



SZKOŁA GŁÓWNA
GOSPODARSTWA
WIEJSKIEGO

WARSAW
UNIVERSITY
OF LIFE SCIENCES



Co-funded by
the European Union



BIURO DOSKONAŁOŚCI DYDAKTYCZNEJ



SZKOŁA GŁÓWNA
GOSPODARSTWA
WIEJSKIEGO

WARSAW
UNIVERSITY
OF LIFE SCIENCES



Co-funded by
the European Union



HR EXCELLENCE IN RESEARCH



The green European University

Gdzie nas można znaleźć?

BIURO DOSKONAŁOŚCI DYDAKTYCZNEJ

Budynek 35: pokoje 200 / 202 / 204

bdd@sggw.edu.pl

<https://jakoscksztalcenia.sggw.edu.pl/tutoring-i-mentoring-w-sggw/>



SZKOŁA GŁÓWNA
GOSPODARSTWA
WIEJSKIEGO



Home / Studenci

Studenci

WIRTUALNY DZIEKANAT (E-HMS)

ORGANIZACJA ROKU AKADEMICKIEGO

REGULAMINY I OPŁATY

AKTYWNOŚĆ STUDENCKA -

ORGANIZACJE I KOŁA NAUKOWE

WYMIANA KRAJOWA I ZAGRANICZNA

BIURO KARIER

WSPARCIE DLA STUDENTÓW

CO GDZIE ZAŁATWIĆ?

PRACA DYPLOMOWA

BIBLIOTEKA

STUDIUM WFIS

LEKTORATY

JAKOŚĆ KSZTAŁCENIA

MENTORING I TUTORING



SZKOŁA GŁÓWNA
GOSPODARSTWA
WIEJSKIEGO

WARSAW
UNIVERSITY
OF LIFE SCIENCES



Co-funded by
the European Union



HR EXCELLENCE IN RESEARCH



The green European University

Co robimy

W SGGW oferujemy **programy tutoringu i mentoringu**, wspierające studentów w ich rozwoju akademickim i osobistym. Dzięki indywidualnemu podejściu mentorzy i tutorzy pomagają efektywnie zarządzać nauką, rozwijać kluczowe umiejętności oraz przygotować się do wyzwań na rynku pracy.

Do obu programów mogą aplikować studentki i studenci SGGW oraz doktorantki i doktoranci Szkoły Doktorskiej SGGW.



TUTORING i MENTORING w SGGW



**Rozwijaj umiejętności,
odkrywaj potencjał!**



**Wyróżnij się w świecie
badań naukowych**



Osiągnij więcej i szybciej!

<https://jakoscksztalcenia.sggw.edu.pl/tutoring-i-mentoring-w-sggw/>



SZKOŁA GŁÓWNA
GOSPODARSTWA
WIEJSKIEGO

WARSAW
UNIVERSITY
OF LIFE SCIENCES



Co-funded by
the European Union



HR EXCELLENCE IN RESEARCH












UNIGreen
The green European University

Co robimy

Uczelniane Zajęcia Obieralne (UZO) to program stanowiący urozmaicenie oferty dydaktycznej oraz wspierający elastyczność studiowania w Szkole Głównej Gospodarstwa Wiejskiego w Warszawie.

Udział w zajęciach w ramach Programu UZO pozwala na kreowanie części realizowanego programu studiów zgodnie z własnymi potrzebami, preferencjami i pasjami. Odkrywajcie nowe obszary wiedzy i niech te zajęcia będą dla Was inspiracją!

<https://jakoscksztalcenia.sggw.edu.pl/uzo/>

 O UZO
 Oferta zajęć UZO
 Zasady UZO
 Harmonogram zapisów
 Instrukcja rejestracji w eHMS
 FAQ
 Zarządzenie Rektora
 Sylabusy zajęć UZO
 Włączanie zajęć do programu



SZKOŁA GŁÓWNA
GOSPODARSTWA
WIEJSKIEGO

WARSAW
UNIVERSITY
OF LIFE SCIENCES



Co-funded by
the European Union



HR EXCELLENCE IN RESEARCH



The green European University

Co robimy

System Sylabus umożliwia dostęp do szczegółowych informacji o programach studiów w tym informacji o treściach kursów, celach edukacyjnych oraz wymaganych materiałach. Jest to narzędzie ułatwiające wybór kierunku studiów czy planowanie nauki.

<https://sylabus.sggw.edu.pl/>

The screenshot shows the Sylabus SGGW website. At the top, there are language options (pl | en), the title 'Sylabus SGGW', and user options (A- A+ and Zaloguj się). The main navigation includes the university logo, a search bar with the text 'Wyszukaj przedmiot', and a 'Lista wydziałów 2024/25' section. Below this, there are three columns of faculty cards: 'Wydział Rolnictwa i Ekologii', 'Wydział Medycyny Weterynaryjnej', and 'Wydział Leśny' in the top row; 'Wydział Ogrodniczy', 'Wydział Budownictwa i Inżynierii Środowiska', and 'Wydział Technologii Drewna' in the bottom row. On the left side, there are sections for 'OFERTA SGGW', 'ROZPOCZĘCIE STUDIÓW', and 'POZIOM STUDIÓW' with links to study programs.



SZKOŁA GŁÓWNA
GOSPODARSTWA
WIEJSKIEGO

WARSAW
UNIVERSITY
OF LIFE SCIENCES



Co-funded by
the European Union



HR EXCELLENCE IN RESEARCH



The green European University

BDD – nasz zespół

dr hab. inż. Piotr Boruszewski, prof. SGGW

Kierownik biura

mgr Wojciech Ciechanowski

Project manager

mgr inż. Karolina Lipska

Specjalista

mgr inż. Zbigniew Wagner

St. Specjalista



SZKOŁA GŁÓWNA
GOSPODARSTWA
WIEJSKIEGO

WARSAW
UNIVERSITY
OF LIFE SCIENCES



Co-funded by
the European Union



HR EXCELLENCE IN RESEARCH



The green European University

DZIĘKUJEMY!

Biuro Promocji

ul. Nowoursynowska 166

budynek 10, pokoje: 2, 4, 5, 6, 7, 9, 11, 12

promocja@sggw.edu.pl

newsletter@sggw.edu.pl

tel.: 22 593 10 07



SZKOŁA GŁÓWNA
GOSPODARSTWA
WIEJSKIEGO

WARSAW
UNIVERSITY
OF LIFE SCIENCES



Co-funded by
the European Union



HR EXCELLENCE IN RESEARCH

